



BALKENSCHNEIDER FÜR DEN OBSTBAU 106F



106 F FÜR ANLAGEN MIT REIHENANBAU



Für Den Obstbau In Reihen Oder Mit Hagelschutznetzen

Unser Laubschneider eignet sich durch sein Topping mit zwei Bewegungen für Anlagen mit Reihenanbau, vor allem wenn Hagelschutznetze vorhanden sind. Die Einfachheit und konstruktive Robustheit führen zu einem wirtschaftlichen Erwerb und Betrieb. Das Guillotineschneidesystem ermöglicht es, sehr harte Äste mit hoher Schnittqualität zu schneiden. Dem seitlichen Schneidebalken, der von 2,10 bis 3,00 m messen kann, können je nach Bedarf noch weitere Messer für den oberen und unteren Kronenschnitt hinzugefügt werden. Ein komplett öldynamisch betriebenes Gerät, das direkt mit der Hydraulikanlage des Schleppers funktioniert. Es bietet im Vergleich zu den Lösungen mit rotierenden Systemen eine hohe Unfallsicherheit. Außerdem sind als Optionen elektrohydraulische Steuerungen mit Joystick verfügbar (für Schlepper mit Fahrerhaus obligatorisch).



Topping mit 2 Bewegungen

Das Topping mit zwei Bewegungen wurde speziell entwickelt, um den Kontakt mit eventuellen Pfählen und Strukturen zu vermeiden und um den heckseitigen Rückzug und eine erhebliche Neigung des Messerbalkens zu ermöglichen, damit seine Position den Zugang zu engen



Zugang Zu Engen Bereichen

Unser hochwertiger Rahmen mit niedrigem Schwerpunkt ist so konzipiert, dass er sehr wenig Platz einnimmt; insbesondere kann er seinen oberen Bereich in die Mitte des Schleppers versetzen, um Zugang zu Reihen zu bekommen, die mit zentral öffnenden Hagelschutznetzen ausgestattet sind.



Für Den Obstbau Mit Dem Gobelet-Erziehungssystem

In der Ausführung mit langem Topping mit einer Bewegung eignet sich unser Laubschneider ganz besonders für die Bedürfnisse der Anlagen mit dem Gobelet-Erziehungssystem. Die Einfachheit und konstruktive Robustheit führt zu einem wirtschaftlichen Erwerb und Betrieb. Das Guillotineschneidesystem ermöglicht es, sehr harte Äste im Durchmesser von bis zu 4 cm mit hoher Schnittqualität zu schneiden. Die Vorteile sind dabei, dass ein übermäßiges Ausbreiten der Baumkrone und demzufolge auch die Beschattung der angrenzenden Pflanzen verhindert wird. Mit einem ein- oder zweijährigen Eingriff kann man die Größe einschränken und die Triebspitzen wieder herstellen. In dieser Weise bearbeitet man kleine Äste mit einer sehr hohen Schnittqualität und mit einem Gerät, dessen Gewicht, Abmessungen und Kosten einen jahrelangen Dauereinsatz in Landwirtschaftsunternehmen ermöglichen.



Topping mit 1 Bewegung

Das Topping mit einer Bewegung ist für umfangreiche Obstbauanlagen ohne Stützpfähle konzipiert. Die Neigungseinstellung erfolgt hydraulisch.



BALKENSCHNEIDER FÜR DEN OBSTBAU 106F



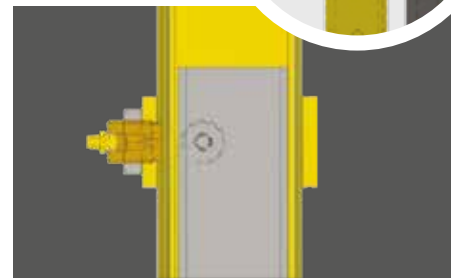
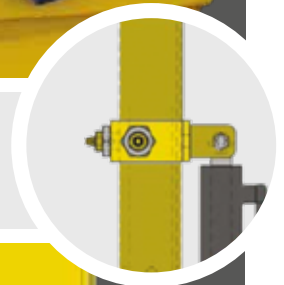
Elektrohydraulische Steuerungen

Blöcke, die nach unseren technischen Spezifikationen unter Verwendung von US-amerikanischen HydraForce-Magnetventilen gefertigt werden. Der einzigartige Monoblock filtert das eingeleitete Öl und hält Verunreinigungen zurück. Auf dem ergonomisch geformten Joystick befindet sich der Not-Halt-Pilzdrukktaster.



Für Einen Perfekten Schnitt

Unser Zahnmesser-System mit Guillotine-Schnitt garantiert eine ausgezeichnete Schnittqualität. Sowohl die Zähne als auch die Sektionen sind mit Mutterschrauben befestigt, um eine ganz rasche Wartung zu sichern.



Festfress-Schutzsystem

Alle Gleitrahmen basieren auf leicht einstellbaren und wartungsfreundlichen reibungsfreien Systemen, die aus speziellen Siliziumstahl lamellen und einstellbaren und einfettbaren Bronzeblöcken bestehen.

TECHNISCHE EIGENSCHAFTEN

Vertikaler Schneidebalken	von 2,10 bis 3,00 m.
Horizontaler Schneidebalken	von 0,86 bis 1,65 m.
Max. Schnittdurchmesser	4 cm
Erforderlicher Hydraulikdurchsatz	von 20 bis 45 l/Min
Gewicht	180 kg
Höhenverschiebung	600 mm
Seitenverschiebung	500 mm
Neigung quer zur Fahrtrichtung:	+/-25°
Elektrohydraulische Bedienelemente	optional



SPEZIA s.r.l.

Via Mascaretti, 68
29010 Pianello V.T. (PC) ITALY
Tel. 0523.998815
Fax 0523.998777

www.tecnovict.com
www.agriprecisione.it

